

„Bildungsmarketing - zielgruppenorientierte Planung für Weiterbildungseinrichtungen“

Do 22. Sept., 18 Uhr, Landhaus und Fr 23. Sept., 13 - 18.30 Uhr, Bildungshaus Batschuns

Ohne sich der Interessen der Teilnehmerinnen und Teilnehmer zu vergewissern, sollte man heute keine Angebote mehr planen. Die Nachfrage-seite - Weiterbildungsinteressen, -einstellungen, -motive und -barrieren - gilt es verstärkt in den Blick zu nehmen. Sind die Bildungseinrichtungen hierfür gewappnet? Die Enquete 2005 greift die neuen Themen des Bildungsmarketings und der Milieudifferenzierung auf und diskutiert Folgen für die Ausgestaltung didaktischer Handlungsfelder.

Besondere Bedeutung kommt einer exakten Milieustudie zu - Was sind die Interessen, die Lernwiderstände, die Erwartungen an Methode und Ambiente und die Ansprüche an das Marketing? Die ARGE Vorarlberger Erwachsenenbildung stellt die diesjährige Bildungs-enquete



Mag. Wolfgang Türtscher, Vorsitzender der ARGE EB.

unter das Thema „Bildungsmarketing - zielgruppenorientierte Planung für Weiterbildungseinrichtungen“, informiert Mag. Wolfgang Türtscher, der Vorsitzende der ARGE Vorarlberger Erwachsenenbildung (ARGE EB). „Diese findet am 23. September 2005 von 13 - 18:30 Uhr

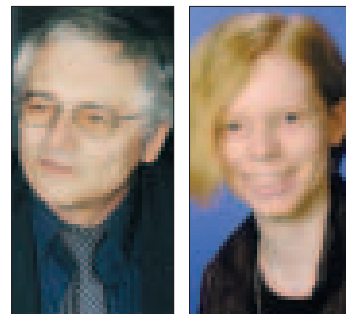


Die Erwachsenenbildung muss sich heute verstärkt dem Bildungsmarketing unterwerfen, um zielgruppenorientierte Angebote schaffen zu können.

im Rahmen der österreichweiten „Infotage für Weiterbildung“ im Bildungshaus Batschuns statt.“

Das Auftaktreferat hält Prof. Dr. Rudolf Tippelt von der Univer-

sität München (Bild) am Abend des 22. September 2005 im Rahmen des Empfanges der Landesregierung im Landhaus in Bregenz zum Enquetethema „Bildungsmarketing - zielgrup-



Prof. Dr. Rudolf Tippelt hält am 22. September das Auftaktreferat und gestaltet gemeinsam mit Aiga von Hippel M.A. Gruppenarbeiten zum Enquetethema.

pen-orientierte Planung für Weiterbildungseinrichtungen“. Bei der Enquete gestalten dann Prof. Dr. Rudolf Tippelt und Aiga von Hippel M.A. (kl. Bild oben) Gruppenarbeiten zum Enquetethema. Diese Methode stellt sicher, dass für die Teilnehmerinnen und Teilnehmer ein größtmöglicher und konkreter Nutzen geschaffen wird. Die Enquete ist öffentlich zugänglich.

Programm der Enquete

Donnerstag, 22. September 2005 - Landhaus Bregenz

18.00 Uhr: Hauptreferat zum Tagungsthema von Prof. Dr. Rudolf Tippelt, Universität München: „Zielgruppenorientierte Planung für Weiterbildungseinrichtungen“, anschl. Empfang Landesregierung

Freitag, 23. September 2005 - Bildungshaus Batschuns

- 13.00 - 13.15 Uhr: Eintreffen im Bildungshaus Batschuns
- 13.15 Uhr: Begrüßung durch Mag. Wolfgang Türtscher, Vorsitzender der ARGE EB
- 13.20 - 13.45 Uhr: Einleitung durch Prof. Dr. Rudolf Tippelt und Aiga von Hippel, M.A.
- 13.45 - 14.15 Uhr: Gruppenarbeit
- 14.15 - 15.00 Uhr: Plenum - Klärung offener Fragen
- 15.00 - 15.10 Uhr: Kaffeepause
- 15.15 - 16.15 Uhr: Gruppenarbeit zu den verschiedenen Milieus
- 16.15 - 16.45 Uhr: Kaffeepause
- 16.45 - 17.35 Uhr: Präsentation der Gruppenergebnisse
- 17.45 - 18.30 Uhr: Abschlussplenum

Mitglieder der ARGE Erwachsenenbildung

Folgende Institutionen und Einrichtungen sind in der Arbeitsgemeinschaft Vorarlberger Erwachsenenbildung zusammengeschlossen:

- Bildungshaus Batschuns • Bildungsreferat des ÖGB BIFO • EFZ • Energieinstitut Vorarlberg
- Lehranstalt für heilpädagogische Berufe - Abt. Fort- und Weiterbildung • Jugend- und Bildungshaus St. Arbogast • Katholische ArbeitnehmerInnenbewegung • Katholisches Bildungswerk • LFI
- die Südwind-Agentur/ÖIE • Schloss Hofen • Eurostudienzentrum Bregenz • Bibliotheksverband Vorarlberg • VVG • Volkshochschulen Bludenz, Bregenz, Götzis, Hohenems und Rankweil
- Akademie der Lebenshilfe Vorarlberg • Vorarlberger Familienverband

Anschrift:

- ARGE EB, p.A. Mag. Wolfgang Türtscher, VHS Bregenz, Römerstraße 9, 6900 Bregenz
- mail: eb@pfiffikus.at, Homepage: www.erwachsenenbildung.at

Anmeldung & Info

ARGE-Projektleiter
Mag. Stefan Fischnaller
Obmann der Vorarlberger
Volkshochschulen

Anschrift:

VHS Götzis, VWP
6840 Götzis
Tel. 05523/55150
Fax: 05523/55150-9,
stefan.fischnaller@vol.at
oder über die Homepage der
ARGE EB: www.pfiffikus.at/eb.
Tagungsbeitrag: EUR 110,-